

# „AZR” TÍPUSÚ ZÁSZLÓRUDAK TELEPÍTÉSE ÉS A ZÁSZLÓ FELSZERELÉSE

## A lehajtható zászlórúd telepítése

1. El kell készíteni az alaptest részére a szükséges méretű gödröt. Ennek szélessége, vagy átmérője **min. 500 mm**.  
Mélysége: **5-8 m-es magasságig min. 1000 mm,**  
**9 m-es rúd esetén min. 1200 mm.**
2. Az acél alaplapot a rajta levő 4 db M16-os menetű szárral el kell helyezni a betonba úgy, hogy az **alaplappal alsó síkja és a betonalap felső síkja között 30-35 mm távolság** legyen, és az **alaplappal vízszintben álljon**. Az alaplap csukló része a későbbi felállítás irányába nézzen.
3. A beton megszilárdulása után a rudat a csukló részén a tartozékként adott tengellyel össze kell kapcsolni, a tengelyt sasszegekkel biztosítani, majd a rúd talpát közrefogó hatlapú anyákat és alátéteket a rajz szerint elhelyezni.
4. Egy-egy anyával és alátéttel a rudat ideiglenesen rögzíteni kell, majd az alumínium talpat közrefogó anyák állításával függőleges helyzetbe kell hozni. A függőleges helyzet beállítása után az anyákat véglegesen meg kell húzni.
5. Néhány nap elteltével az anyákat utána kell húzni.

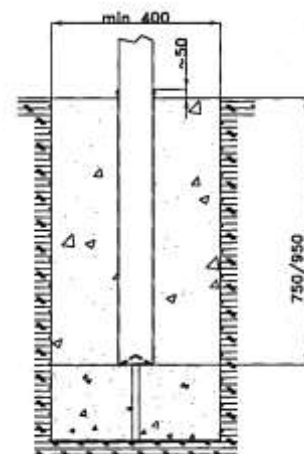
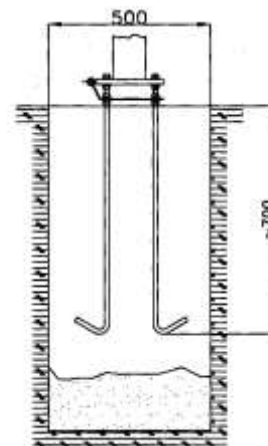
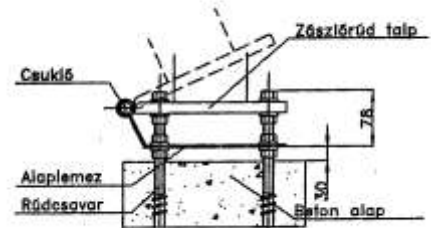
Tartozékok:

- alaplap, 4 db menetes szárral
- 16 db M16-os hatlapú anya, és alátét
- tengely, 2 db sasszeggel

## A földhüvelyes zászlórúd telepítése

1. El kell készíteni az földhüvely részére a szükséges méretű gödröt. Ennek szélessége, vagy átmérője **min. 400 mm**.  
A földhüvely földben levő hosszúsága:  
**7m-es magasságig 750 mm,**  
**8-9 m-es rúd esetén 950mm,**
1. Az földhüvelyt a rúddal együtt el kell helyezni a gödörben úgy, hogy a földhüvely felső pereme 50 mm-el a végleges talajszint fölött legyen és a rúd **függőlegesen álljon**. A földhüvely vízzel való megtelésének megakadályozására, az aljában **vízkievezető furatot kell kialakítani**.

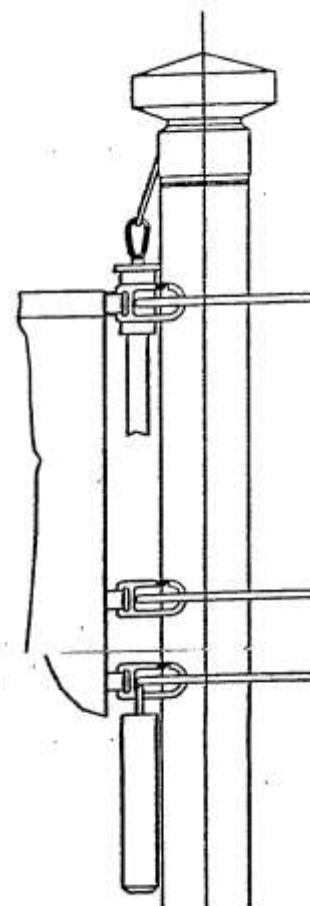
A rudat ebben a helyzetben megfelelően kitámasztva, a földhüvelyt körül kell önteni betonnal. A beton esetleges tömörítésénél ügyelni kell, hogy a földhüvely (pl. kavicsból) ne deformálódjon. A megfelelő kötési idő elteltével a zászló felszerelhető.



## A szélforgó és a zászló felszerelése szélforgós rúdra.

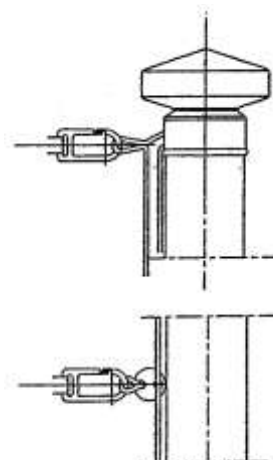
1. A szélforgók vízszintes csöve egységesen  $\phi 30 \times 1500$  mm. Ezt az elemet a zászló szélességi méretének megfelelően méretre kell vágni, sorjázni, és a vágott végbe a mellékelt műanyag dugót be kell ütni. (Javasolt eszköz: kézi fémfűrész és laposreszelő)

1. A rúd felállítása előtt a védő fóliát eltávolítva a kezelő fedelet ki kell nyitni.
2. A vezető gyűrűket a zászló méretének megfelelő darabszámban a zászlórúdra fel kell fűzni. **Lehajtható változatnál a művelethez a fém zászlódíszít rögzítő keresztornyos csavarokat kihajtva, a végdíszít el kell távolítani, majd vissza kell szerelni.**
3. A szélforgót a rúdra kell húzni, és a zsinórvéget a csavarszembe kell akasztani. **Lehajtható változat esetén a szélforgót a műanyag vezető gyűrűkkel együtt kell a rúdra húzni.**
4. A rudat fel kell állítani és rögzíteni.
5. A leengedett szélforgóra a zászlót a fel kell húzni, és a felső műanyag kapsot a szélforgó gyűrűjébe, kell akasztani. A további műanyag kapsokat a rúdon levő karikákba kell kapcsolni.
6. Az ellensúlyt az utolsó kapoccsal a legalsó karikába kell kapcsolni.
7. A szélforgót fel kell húzni, majd a műanyag kötélrögzítőbe engedve felhúzott helyzetben rögzíteni.
8. A kezelő fedelet vissza kell helyezni.



## A zászló felszerelése a lobogós rúdra

1. A zászló felső kapsát a zsinóron előkészített hurokba kell kapcsolni.
2. Az alsó kapsot a zsinóron előkészített helyzetben levő műanyag gyűrűvel kialakított hurokba kell kapcsolni. (A gyűrű a zsinóron a szükséges távolságra elmozdítható, a kapocs bekapcsolása után azonban megakadályozza a zászló felcsúszását.)
3. Ha a zászlón több kapocs is van, azokkal felhúzás közben a zsinórt közre lehet fogni. Felhúzás közben a maradék zsinórt a kikötőszarvra kell tekerni, majd rögzíteni.



### Figyelem!

A zászlórudak ellenőrzése nagy sebességű szél elviselésére történt. 100 km/óra sebességű orkányszerű szél várható bekövetkezése, vagy kialakulása esetén a zászlót a rúdról le kell engedni, megelőzve a zászló, vagy a rúd maradandó károsodását.

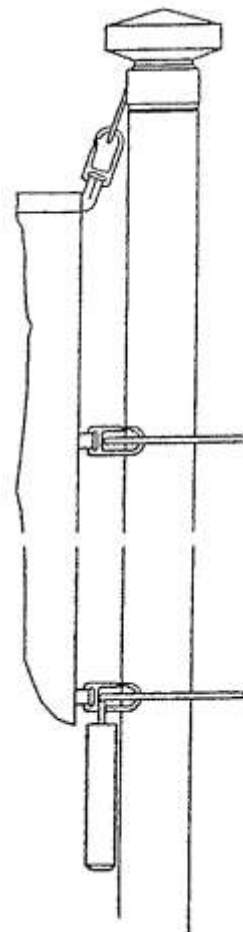
2007. március 12.

Módosítva: 2008. március 14.

## A zászló felszerelése rejtett zsinóros rúdra

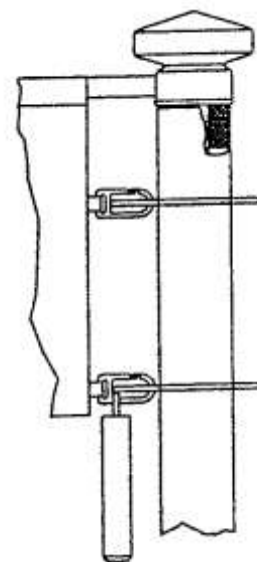
A rúd felszerelésére kész állapotban kerül szállításra.

1. A rúd felállítása előtt a védő fóliát eltávolítva a kezelő fedelet ki kell nyitni.
2. A felhúzó zsinórt a kezelőnyílás magasságáig le kell engedni.
3. A vezető gyűrűket a zászló méretének megfelelő darabszámban a zászlórúdra kell fűzni. **Lehajtható változatnál a művelethez a fém zászlódíszet rögzítő keresztthornyos csavarokat kihajtva, a végdíszet el kell távolítani, majd vissza kell szerelni.**
4. A rudat fel kell állítani és rögzíteni.
5. A leengedett zsinórvégre a zászló felső karabinerét be kell akasztani. A további műanyag kapcsokat a rúdon levő karikákba kell kapcsolni.
6. Az ellensúlyt az utolsó kapoccsal a legalsó karikába kell kapcsolni.
7. A zászlót fel kell húzni, majd a műanyag kötélrögzítőbe engedve felhúzott helyzetben rögzíteni.
8. A kezelő fedelet vissza kell helyezni.



## A zászló felszerelése rúdvég szélforgós rúdra

2. **A szélforgók vízszintes csöve egységesen  $\phi 30 \times 1500$  mm. Ezt az elemet a zászló szélességi méretének megfelelően –figyelembe véve a műanyag vezető gyűrűt is- méretre kell vágni, sorjázni, és a vágott végbe a mellékelt műanyag dugót be kell ütni. (Javasolt eszköz: kézi fémfűrész és laposreszelő)**
3. A rúd felállítása előtt a védő fóliát eltávolítva a vezető gyűrűket a zászló méretének megfelelő darabszámban a zászlórúdra kell fűzni.
4. A szélforgó rúd perselyét a zászlórúd felső végébe kell helyezni és a rögzítő belső kulcsnyílású csavarokat a szerelő furaton keresztül behajtani.
5. A zászlót a szélforgó rúdra fel kell húzni, majd karabinereit a vezető gyűrűkbe kell akasztani.
6. Az ellensúlyt az utolsó kapoccsal a legalsó karikába kell kapcsolni
7. A rudat fel kell állítani és rögzíteni.



### Figyelem!

A zászlórudak ellenőrzése nagy sebességű szél elviselésére történt. 100 km/óra sebességű orkánszerű szél várható bekövetkezése, vagy kialakulása esetén a zászlót a rúdról le kell engedni, megelőzve a zászló, vagy a rúd maradandó károsodását.

2007. március 12.

Módosítva: 2008. március 14.